

**DSDiK**

Dolnośląska Służba Dróg i Kolei we Wrocławiu

UD.8034.180.2012

Wrocław, 29.08.2012 r.

Burmistrz Miasta i Gminy Chocianów
ul. Ratuszowa 10
59 – 140 Chocianów

reprezentowany przez:
P. Wiera Śnieżko-Nikończuk
pełnomocnik inwestora
na adres:
Zakład Usługowo-Projektowy
WIR
ul. Wiśniowa 55
59-300 Lubin

dotyczy: remontu nawierzchni dróg osiedlowych (ul. Szprotawska i Piotrowska) w m. Chocianów
na włączeniu do DW 328.

Odpowiadając na wniosek z dnia 02.10.2012r. (wpłynęło do DSDiK 10.08.2012r.) w sprawie j/w. Dolnośląska Służba Dróg i Kolei we Wrocławiu uzgadnia pozytywnie w/w remont w obrębie pasa drogi wojewódzkiej nr 328, przy spełnieniu następujących warunków:

1. Lokalizacja zadania oraz parametry techniczne winny być zgodne z opieczetowaną dokumentacją projektową.
2. Wszelkie prace związane z w/w inwestycją w pasie drogi wojewódzkiej nr 328 należy wykonać zgodnie z rozporządzeniem Ministra Transportu i Gospodarki Morskiej z dnia 2 marca 1999r. w sprawie warunków technicznych, jakim powinny odpowiadać drogi publiczne i ich usytuowanie (Dz.U. z 1999r. Nr 43, poz. 430).
3. W obrębie skrzyżowania z drogą wojewódzką Nr 328 (ul. Piotrowska) tj. na odcinku ok. 20m licząc od krawędzi jezdni drogi wojewódzkiej należy przyjąć nawierzchnię jezdni jak dla drogi o kategorii ruchu min KR2.
4. Przebudowę dróg osiedlowych należy wykonać ze szczególną starannością dowiązując się do istniejących pochyłeń drogi wojewódzkiej Nr 328.
5. Inwestor zatwierdzi i wykona projekty organizacji ruchu zastępczego i docelowego, które zgodnie z Rozporządzeniem Ministra Infrastruktury z dnia 23 września 2003 r. (Dz. U. nr 177 poz. 1729) w sprawie szczegółowych warunków zarządzania ruchem na drogach oraz wykonywania nadzoru nad tym zarządzaniem, podlegają zaopiniowaniu przez Komendę Wojewódzką Policji oraz DSDiK, a następnie zatwierdzeniu przez zarządzającego ruchem na drogach wojewódzkich Marszałka Województwa Dolnośląskiego. Po zatwierdzeniu projektu organizacji ruchu docelowego wprowadzi ją w terenie.
6. Należy zapewnić prawidłowe odprowadzanie wód opadowych w obrębie w/w skrzyżowań. W celu uzgodnienia branży odwodnieniowej należy przedłożyć do uzgodnienia dwa egzemplarze projektów branżowych.
7. DSDiK we Wrocławiu nie ponosi odpowiedzialności za kolizje z urządzeniami obcymi znajdującymi się w pasie drogowym. Lokalizacje tych urządzeń ustalić z ich użytkownikami.
8. W przypadku kolizji przedmiotowej inwestycji z infrastrukturą zlokalizowaną w pasie drogowym drogi wojewódzkiej nr 328 należy przedłożyć do uzgodnienia w DSDiK we Wrocławiu projekty branżowe.
9. Wszelkie uszkodzenia powstałe w trakcie wykonywania prac będą usuwane na koszt inwestora.

10. W trakcie prowadzenia robót ziemnych zabrania się składowania urobku w pasie drogowym drogi wojewódzkiej nr 328.
11. W trakcie prowadzenia robót ziemnych należy utrzymać czystość jezdni drogi wojewódzkiej nr 328.
12. Powyższe uzgodnienie nie jest zezwoleniem na zajęcie pasa drogowego celem wykonania robót. Przed przystąpieniem do robót należy wystąpić do zarządcy drogi z wnioskiem o zawarcie umowy użyczenia, zgodnie z art. 22 ust.1 i 2 ustawy z dnia 21 marca 1985r. o drogach publicznych (Dz. U. z 2007r. Nr 19, poz. 115 z późniejszymi zmianami) powołując się na niniejsze uzgodnienie.
13. W związku z koniecznością koordynowania przez DSDiK robót w pasie drogowym należy zwrócić się z wnioskiem do DSDiK w celu uzgodnienia terminów prowadzonych robót w pasie drogowym drogi wojewódzkiej powołując się na niniejsze pismo. DSDiK przekaze protokolarnie niezbędny teren dla wykonania przedmiotowej inwestycji oraz po jej zakończeniu przejmie zajmowaną część pasa drogowego.
14. Wszelkie koszty związane z zaprojektowaniem i wykonaniem przedmiotowej inwestycji poniesie Gmina Chocianów jako Inwestor przedmiotowego przedsięwzięcia. Zgodnie z art. 25 ust. 2 ustawy z dnia 21 marca 1985r. o drogach publicznych (tekst jednolity Dz. U. z 2007r. nr 19 poz. 115): „Koszt budowy lub przebudowy skrzyżowania, o którym mowa w ust.1, wraz z koniecznymi drogowymi obiektami inżynierskimi w pasie drogowym oraz urządzeniami bezpieczeństwa i organizacji ruchu, związanymi z funkcjonowaniem tego skrzyżowania, ponosi zarządca drogi, który wystąpił z inicjatywą budowy lub przebudowy takiego skrzyżowania.”
15. Niniejsze pismo jest równoznaczne z prawem do dysponowania gruntem na cele budowlane.
16. Realizacja inwestycji wymaga stosownego zezwolenia wydanego przez odpowiedni organ administracji architektoniczno – budowlanej.
17. Po realizacji zadania należy wykonać pomiary powykonawcze i dostarczyć do zarządcy drogi.
18. Pismo niniejsze obowiązuje w okresie 3 lat i traci ważność w przypadku nie dotrzymania podanych warunków.

Z-COORDYNATORA
ds. Zarządzania Drogami

mgr Teresa Grabowska-Chutty

Załączniki:

1. Dokumentacja projektowa – 1 szt.

Otrzymują:

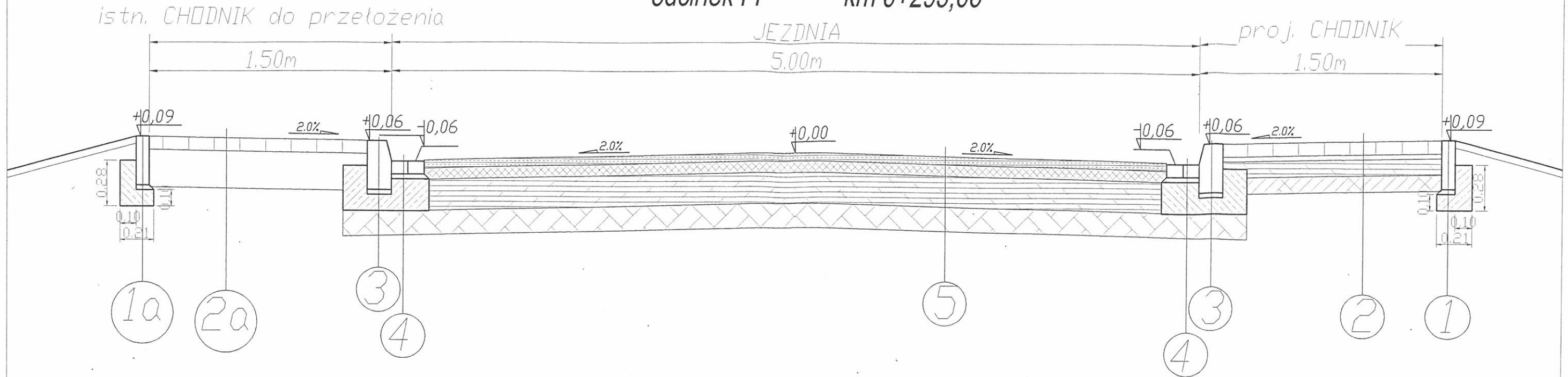
1. Inwestor
2. Pełnomocnik Inwestora + załączniki
3. UI w/m
4. US1
5. UD a/a

Sprawę prowadzi: Krzysztof Zarówny tel. (071) 39 17 175

ZA ZGODNOŚĆ Z ORYGINAŁEM

mgr inż. Wiera Śnieżko-Nikolczuk

ul. Szprotawska (KR2)
odcinek I-I' km 0+295,00



DOLNOŚLĄSKA SŁUŻBA DRÓG I KOLEI
WE WROCŁAWIU
Załącznik Nr. 2 do pisma Nr. 10.056.19-24
2 24.02.2011

Uprawnienie budowlane do prowadzenia
bez ograniczeń w sposobie wyznaczenia
konstrukcyjno-budowlanej
nr ewid. 37/97 Lw

- istn. obrzeże - bez zmian

Nawierzchnia chodnika:
- istn. kostka betonowa gr.8 do przełożenia
w celu dowiązania do projektowanej wymiany
krawężnika

- Krawężnik 15x30cm
- podsypka c.-p. 1:3 gr.3cm
- ława betonowa C12/15

- ściek, 2x kostka bet. szer.20cm
wym8x10x20cm
- podsypka c.-p. 1:3 gr.3cm
- ława betonowa C12/15

- obrzeże chodnikowe 8x30cm
- podsypka c.-p. 1:3 gr.3cm
- ława betonowa C8/10

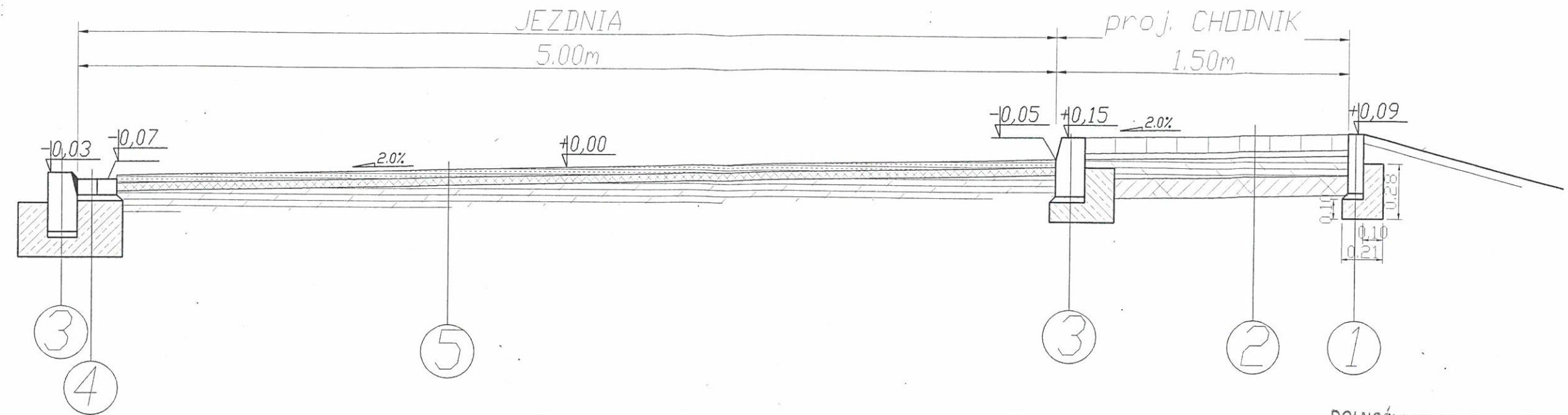
Nawierzchnia chodnika:
- kostka betonowa gr.8
- podsypka c.-p. 1:3 gr.3cm
- podbudowa z kruszywa łamanego 0/31,5 mm gr.10cm stabilizowanego mechanicznie

Nawierzchnia jezdni KR2:
Zdjecia warstwy ścieralnej z kamienia polnego, oraz pozostałych warstw konstrukcyjnych.
Następnie wykonanie:

- warstwy ścieralnej z bet. asfalt. gr. 5cm
- podbudowa zasadnicza z bet. asfalt. gr. 7cm
- podbudowa z kruszywa łamanego 0/31,5 mm gr.20cm stabilizowanego mechanicznie
- warstwa odsączająca z piasku gr. 15cm

ZAKŁAD USŁUGOWO-PROJEKTOWY "WIR"			
Lubin ul. Wiśniowa 55, tel./fax 076/844-78-18			
STADIUM: Projekt Budowlany	Investor	Gmina Chocianów ul. Ratouszowa 10 59-140 Chocianów	
	Nazwa	PRZEKRÓJ POPRZECZNY	Skala 1:25
	Obiekt	Projekt remontu dróg dojazdowych i chodników oraz rozbudowy sieci kanalizacji deszczowej na osiedlu domów jednorodzinnych na ulicach Piotrowska, Szprotawska, Górnica, Gwarków, Świerkowa w Chocianowie	Nr rys. 2/1
	Część	DROGOWA	
	Stanowisko:	Imię i Nazwisko	Uprawnienia
	Projektant Branża : Drogowa	mgr inż. Wiera Śnieżko-Nikonczuk	Projektowanie bez ograniczeń w specjalności Konstrukcyjno-budowlanej, nr 37/97/Lw
	Opracowanie	mgr inż. Robert Olechnowski	Podpis

ul. Piotrowska (KR1)
odcinek II-II' km 0+305,00



1

- obrzeże chodnikowe 8x30cm
- podsypka c.-p. 1:3 gr.3cm
- ława betonowa C8/10

2

- Nawierzchnia chodnika:
- kostka betonowa gr.8
 - podsypka c.-p. 1:3 gr.3cm
 - podbudowa z kruszywa łamanego 0/31,5 mm gr.10cm stabilizowanego mechanicznie

3

- Krawężnik 15x30cm
- podsypka c.-p. 1:3 gr.3cm
- ława betonowa C12/15

4

- ściek, 2x kostka bet. szer.20cm wym8x10x20cm
- podsypka c.-p. 1:3 gr.3cm
- ława betonowa C12/15

5

- Nawierzchnia jezdni KR1:
Zdjecia warstwy tłuczna gr. 5cm (profilowanie istn. nawierzchni)
Następnie wykonanie:
- warstwy ścieralnej z bet. asfalt. gr. 4cm
 - podbudowa zasadnicza z bet. asfalt. gr. 4cm

DOLNOŚLĄSKA SŁUŻBA DRÓG I KOLEI
WE WROCŁAWIU

Załącznik Nr..... do pisma Nr.....
2 27.03.2011

mgr inż. Wiera Śnieżko-Nikończuk
Uprawnienia budowlane
bez ograniczeń

ZAKŁAD USŁUGOWO-PROJEKTOWY WIR			
Lubin ul. Wiśniowa 55, tel./fax 076/844 78-18			
Inwestor	Gmina Chocianów		
Nazwa	PRZEKRÓJ POPRZECZNY		
Obiekt	Projekt remontu dróg dojazdowych i chodników oraz rozbudowy sieci kanalizacji deszczowej na osiedlu domów jednorodzinnych na ulicach Piotrowska, Szprotawska, Górnica, Gwarków, Świerkowa w Chocianowie		
Część	DROGOWA		
Stanowisko:	Imię i Nazwisko	Uprawnienia	Podpis
Projektant	mgr inż. Wiera Śnieżko-Nikończuk	Projektowanie bez ograniczeń w specjalności Konstrukcyjno-budowlanej nr 37/97 Lw	
Opracowanie	mgr inż. Robert Olechnowski		

ZA ZGODNOŚĆ Z ORYGINAŁEM

mgr inż. Wiera Śnieżko-Nikończuk

**DSDiK**

Dolnośląska Służba Dróg i Kolei we Wrocławiu

UD.8035.104.2012

Wrocław 30.08.2012r.

Gmina Miejska Chocianów
ul. Ratuszowa 10
59-140 Chocianów

– reprezentowana przez:

Pan Robert Olechnowski

– pełnomocnika inwestora, na adres

Zakład Usługowo-Projektowy WIR

ul. Wiśniowa 55

59-300 Lubin

dotyczy: wniosku w sprawie uzgodnienia przebudowy wpustów ulicznych w pasie drogowym drogi wojewódzkiej nr 328 w miejscowości Chocianów, ul. II Armii Wojska Polskiego.

W związku z otrzymanym od Państwa wnioskiem w sprawie j.w., Dolnośląska Służba Dróg i Kolei we Wrocławiu informuje, że uzgadnia pozytywnie lokalizację w pasie drogowym drogi wojewódzkiej nr 328 w miejscowości Chocianów, ul. II Armii Wojska Polskiego przebudowywanych wpustów kanalizacji deszczowej zgodnie z poniższymi uwagami:

1. Lokalizację oraz wykonanie wpustów ulicznych należy wykonać zgodnie z opieczetowanymi załącznikami graficznymi do niniejszego pisma.
2. Zezwala się na wykonanie wpustu WP1 w nowej lokalizacji oraz wykonanie nowej studni SD1 wraz z wpięciem do studni istniejącej SD0, w pasie drogowym drogi wojewódzkiej nr 328 oraz na wykonanie robót z tym związanych metodą wykopu otwartego, pod warunkiem odtworzenia konstrukcji drogowych.
3. Zezwala się na wykonanie wpustu WP2 w nowej lokalizacji wraz z podłączeniem do istniejącej studni Sdi2 w pasie drogowym drogi wojewódzkiej nr 328 oraz na wykonanie robót z tym związanych metodą wykopu otwartego, pod warunkiem odtworzenia konstrukcji drogowych.
4. Pozytywnie opiniuje się sposób odwodnienia skrzyżowania drogi wojewódzkiej nr 328 oraz ul. Szprotawskiej przez nowoprojektowane wpusty WP4 i WP5.
5. Projektowane studnie należy lokalizować w taki sposób aby całym obwodem znajdowały się poza krawężnikami chodnika.
6. Po skończeniu prac teren starannie uporządkować.
7. Prace związane z przebudową odwodnienia skrzyżowań drogi wojewódzkiej nr 328 w ulicach Piotrowską i Szprotawską należy skoordynować z pracami związanymi z remontem nawierzchni przedmiotowych ulic.
8. Wszelkie naruszone nawierzchnie pasa drogowego drogi wojewódzkiej należy odtworzyć i przywrócić do właściwego stanu technicznego z zachowaniem warunków technicznych rozporządzenia Ministra Infrastruktury Transportu i Gospodarki Morskiej z dnia 2 marca 1999r. w sprawie warunków technicznych jakim powinny odpowiadać drogi publiczne i ich usytuowanie (Dz.U. z 1999r. Nr 43, poz. 430), zgodnie z zapisami uzgodnienia remontu nawierzchni ulicy Piotrowskiej i Szprotawskiejna włączeniu do drogi wojewódzkiej nr 328 – pismo nr UD.8034.180.2012 z dnia 29.08.2012r.
9. Roboty prowadzone w pasie drogowym drogi wojewódzkiej nr 328 należy oznakować i zabezpieczyć zgodnie z wykonanym projektem organizacji ruchu zastępczego, który zgodnie z rozporządzeniem Ministra Infrastruktury z dnia 23 września 2003r. w sprawie szczegółowych warunków zarządzania ruchem na drogach oraz wykonywania nadzoru nad tym zarządzaniem (Dz. U. Nr 177 poz. 1729) podlega

ZA ZGODNOŚĆ Z ORYGINAŁEM

mgr inż. Wiera Śnieżko-Nikończuk



Telekomunikacja Polska
Domena Hurt
Techniczna Obsługa Klienta
Operacyjne Utrzymanie Sieci i Usług we Wrocławiu
ul. Purkyniego 2, 50-155 Wrocław
tel.: 71 359 52 17 fax.: 71 347 07 23
www.hurt-tp.pl

Zakład Usług Projektowych
WIR
ul. Wiśniowa 55
59-300 Lubin

Wrocław, 29 maja 2012r.

Numer pisma: TOTWSAU-AA.2110-233/12/DM

Temat: uzgodnienie trasy projektowanej przebudowy ulic w rejonie osiedla domków jednorodzinnych "Piotrowska" w Chocianowie.

Szanowni Państwo,

informujemy, że uzgadniamy projekt przebudowy ulic w rejonie osiedla domków jednorodzinnych „Piotrowska” w Chocianowie. Przy realizacji procesu budowy wymagane jest spełnienie następujących uwarunkowań, które są integralną częścią uzgodnienia:

1. Wykonawca może przystąpić do robót prowadzonych w strefie sieci telekomunikacyjnej po uprzednim pisemnym powiadomieniu z 7-dniowym wyprzedzeniem powołując się na numer przedmiotowego pisma. Powiadomienie winno zawierać nazwę i adres wykonawcy prac oraz telefon kontaktowy. Pismo należy kierować na adres:
Telekomunikacja Polska
Operacyjne Utrzymanie Sieci i Usług we Wrocławiu
Wydział Utrzymania Sieci
ul. Purkyniego 2
50-155 Wrocław
tel. 71 370 93 25; fax. 71 359 54 94
2. Roboty budowlane – montażowe w obrębie sieci telekomunikacyjnej wykonywać zgodnie z normami i przepisami obowiązującymi w budownictwie łączności ręcznie i pod nadzorem upoważnionego przedstawiciela Telekomunikacji Polskiej S.A. Technicznej Obsługi Klienta Operacyjnego Utrzymania Sieci i Usług we Wrocławiu;
3. Lokalizację podziemnych urządzeń telekomunikacyjnych w terenie należy potwierdzić za pomocą przekopów kontrolnych, a w przypadku odkrycia w trakcie robót ziemnych urządzeń nienaniesionych na planie należy je zabezpieczyć i powiadomić użytkownika oraz inspektora nadzoru. Istniejącą sieć teletechniczną eksploatowaną przez TP S.A. pokazano na załączonym podkładzie geodezyjnym kolorem czerwonym;
4. W przypadku zaistnienia kolizji projektowanego łuku drogi z istniejącą studnią telekomunikacyjną nr CHO_A49/3/3 posadowioną w dz. nr 126 oraz projektowanego wpustu SD rz. dna /147,40 przy ul. Piotrowskiej 10A należy wystąpić do TP S.A. o wydanie warunków na przebudowę kolizyjnego odcinka sieci;

ZA ZGODNOŚĆ Z ORYGINAŁEM

mgr inż. Wiera Śnieżko-Nikolczuk

5. W strefie projektowanych wykopów kanalizację telefoniczną zabezpieczyć przed uszkodzeniem. Dodatkowe szczegóły zabezpieczenia ustalić na roboczo z naszym przedstawicielem. Koszty zabezpieczenia ponosi naruszający stan istniejący;
6. W przypadku zmiany rzędnych terenu należy wyregulować poziom pokryw studni do projektowanej niwelety. Zachować normatywne przykrycie kanalizacji teletechnicznej;
7. Miejsca zbliżeń i skrzyżowań oraz elementy zanikowe sieci telekomunikacyjnej przed ich zasypaniem podlegają obowiązkowi zgłoszenia użytkownikowi, tj. Wydział Utrzymania Sieci w Legnicy ul. Al. Rzeczypospolitej 5 tel. 76 835 55 35;
8. W przypadku uszkodzenia sieci telefonicznej, wobec przedsiębiorstwa prowadzącego roboty ziemne, egzekwowane będzie wyrównanie szkody na podstawie kalkulacji powykonawczej oraz strat tytułem braku transmisji, sporządzonej przez Telekomunikację Polską S.A.;
9. Po zakończeniu prac inwestor jest zobowiązany do pisemnego zgłoszenia z 14-dniowym wyprzedzeniem – na adres podany w punkcie 1 niniejszego pisma – wykonane zadanie do odbioru technicznego w zakresie miejsc kolizyjnych z sieciami teletechnicznymi oraz otrzymania pisemnej akceptacji w formie protokołu odbioru lub notatki służbowej.
10. Niniejsze uzgodnienie ważne jest jeden rok od daty jego wydania.

Telekomunikacja Polska S.A. Dział Zarządzania Zasobami Sieci otrzymał do celów służbowych 1 kpl. planów z przedmiotowego uzgodnienia.

Z poważaniem

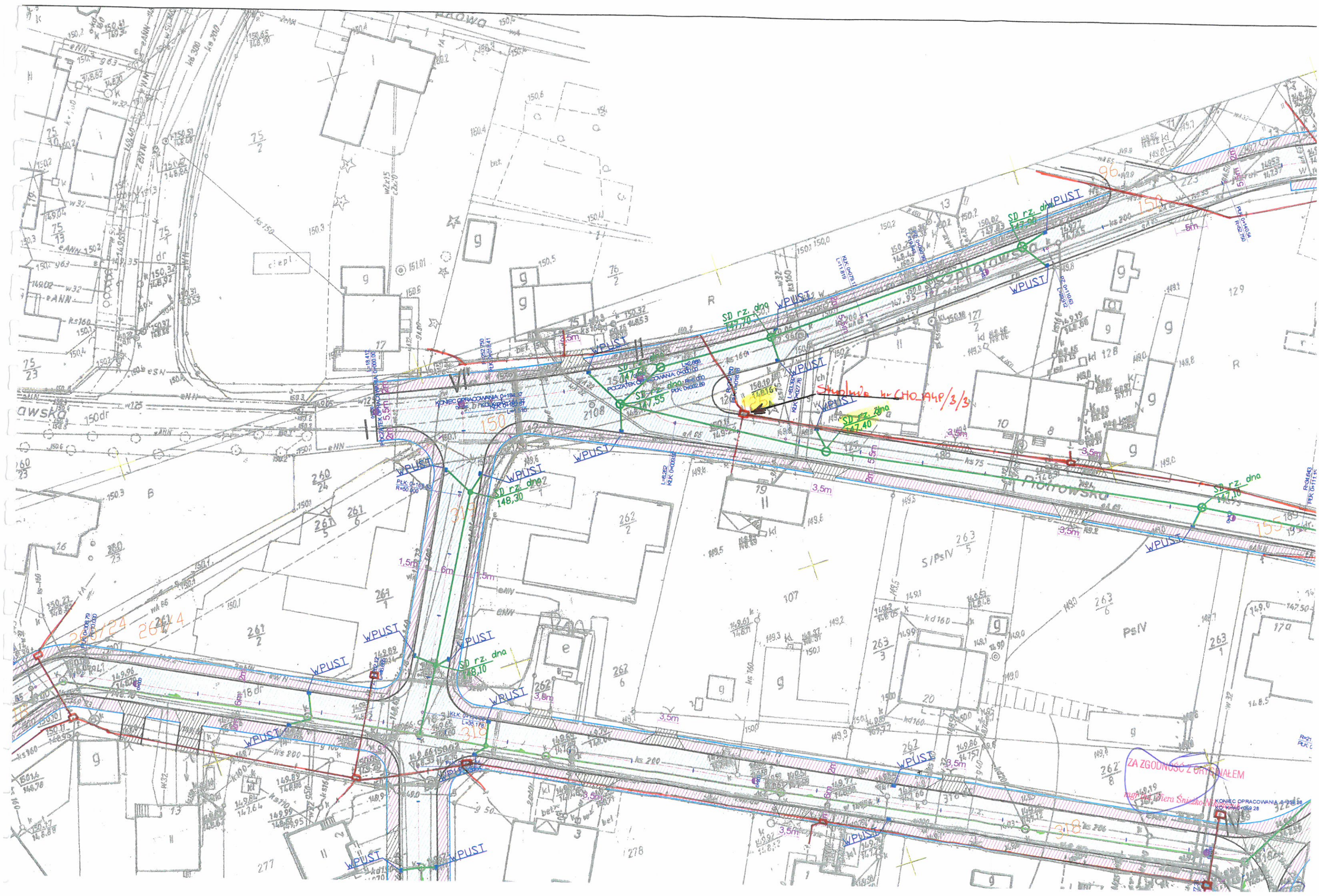

Damian Buła

Z up. Dyrektora
Operacyjnego Utrzymania Sieci i Usług

Załącznik: 1 kpl. planów sytuacyjnych.

ZA ZGODNOŚĆ Z ORYGINAŁEM

mgr inż. Wiera Śnieżko-Mrończuk





**Przedsiębiorstwo Wodociągowo-Kanalizacyjne
Spółka z ograniczoną odpowiedzialnością
w Chocianowie, ul. Głogowska 14
59-140 Chocianów**

SĄD REJONOWY DLA WRÓCLAWIA
FABRYCZNEJ IX WYDZIAŁ
GOSPODARCZY
KRAJOWY REJESTR SĄDOWY
(NR KR5) 0000009336

PODSTAWOWY PRZEDMIOT

DZIAŁALNOŚCI:

POBÓR I UZDATNIANIE WODY
ODPROWADZANIE
I OCZYSZCZANIE ŚCIEKÓW
WYWÓZ NIECZYSTOŚCI PŁYNNYCH

OFERUJEMY:

BUDOWĘ SIECI
I PRZYŁĄCZY WOD-KAN
BUDOWĘ ZBIORNIKÓW
BEZODPŁYWOWYCH
REMONT SIECI
I PRZYŁĄCZY WOD-KAN
WYNAJEM SPRZĘTU
UDRAŻNIANIE KANALIZACJI
WYMIANĘ INSTALACJI
WEWNĘTRZNYCH
SPORZĄDZANIE KOSZTORYSÓW



TELEFONY:

SEKRETARIAT

+48/76/8185576
+48/76/8183453

DZIAŁ EKONOMICZNY

WEW. 24

DZIAŁ SPRZEDAŻY

WEW. 27 ORAZ 26

DZIAŁ TECHNICZNY

WEW. 28

OCZYSZCZALNIA ŚCIEKÓW

+48/76/8185079

FAX

+48/76/8183450

<http://www.pwk-chocianow.pl>

e-mail:

pwk.chocianow@wp.pl

NIP 692-22-82-211

REGON 390928599

Wysokość kapitału zakładowego

688.000 PLN

Chocianów, dnia 03.07.2012r.

L.dz. 2573...../2012

**Zakład Usługowo-Projektowy WIR
Ul. Wiśniowa 55
59-300 Lubin**

Dotyczy : warunków technicznych podłączenia projektowanej sieci kanalizacji deszczowej dla projektu przebudowy ulic z nawierzchni gruntowej na utwardzoną w rejonie osiedla domków jednorodzinnych „Piotrowska” w Chocianowie.

W rozpatrzeniu wniosku zarejestrowanego pod nr. L.dz. 832/2012, który wpłynął w dniu 18.05.2012r. w sprawie wydania warunków technicznych podłączenia projektowanej sieci kanalizacji deszczowej dla projektu przebudowy ulic z nawierzchni gruntowej na utwardzoną w rejonie osiedla domków jednorodzinnych „Piotrowska” w Chocianowie, „PWK Sp. z o.o. w Chocianowie uprzejmie informuje w zakresie :

sieć kanalizacji deszczowej – wpięcia nowo wybudowanej sieci kanalizacji deszczowej w obrębie ulicy Piotrowskiej i Szprotawskiej należy wykonać do studni o rzędnych 149,65/148 w ulicy Górniczej i do studni o rzędnych 149,36/148,49 w ulicy Gwarków oraz wpięcie nowo projektowanych wpustów ulicznych do istniejącej sieci kanalizacji deszczowej.

Jednocześnie „PWK” Sp. z o.o. w Chocianowie uzgadnia ww. projekt budowlany.

Z poważaniem:

**PREZES ZARZĄDU
„P W K” Sp. z o.o.**

Franciszek Bereżański

Rozdzielnik:

1. Adresat

2. „PWK” Sp. z o.o. w Chocianowie, a/a

Dział Techniczny – Józefa Kulczyk

ZA ZGODNOŚĆ Z ORYGINAŁEM
mgr inż. Wiera Śnieżko-Nikończuk

L.dz. 299/12

73

Dolnośląska Spółka Gazownictwa sp. z o.o.
Oddział Zakład Gazowniczy Wrocław
ul. Ziębicka 44, 50-507 Wrocław
tel. (71) 364 94 00, fax (71) 336 78 17

Dział Techniczny TT

tel. (71) 364 92 82

fax (71) 364 91 81

monika.rownicka@dsgaz.pl

Wasz znak :

Nasz znak : TT- 9/150/247-0/2012

WIR

ul. Wiśniowa 55
59-300 Lubin

Wrocław, dnia 24.08.2012 r.

dotyczy : uzgodnienia budowy dróg dojazdowych wraz z odwodnieniem do osiedli domków
jednorodzinnych w rejonach ulic Słonecznej, Górniczej, Gwarków, Świerkowej,
Szprotawskiej i Piotrowskiej w Chocianowie.

W odpowiedzi na Państwa pismo informujemy, że przedłożoną dokumentację opiniujemy
pozytywnie.

Nadmieniamy, że

- należy zachować minimalne przykrycie sieci gazowej tj. 0,8m;
- na skrzyżowaniu z siecią gazową należy zachować minimalną pionową odległość 0,2 m pomiędzy zewnętrznymi powierzchniami projektowanego uzbrojenia podziemnego a istniejącą siecią gazową.

Zgodnie z § 9 ust.2 i § 9 ust.6 pkt. 2 *Rozporządzenia Ministra Gospodarki w sprawie warunków technicznych jakim powinny odpowiadać sieci gazowe* (Dz. U. nr 97 z 11.09.2001r.) dla sieci gazowej występującej na terenie opracowania wyznaczamy strefę kontrolowaną o szerokości 1,0 m, której linia środkowa pokrywa się z osią gazociągu. W myśl zapisu § 9 ust.4 cytowanego wyżej rozporządzenia w strefie tej nie należy podejmować żadnej działalności mogącej zagrozić trwałości gazociągu podczas jego eksploatacji.

Ponadto informujemy, że o planowanym rozpoczęciu wszelkich prac prowadzonych w obrębie czynnej sieci gazowej, zlokalizowanej w rejonie tej inwestycji należy powiadomić Sekcję Obsługi Sieci Lubin, ul. Odrodzenia 6, tel. 76 844-25-10.

Uwaga: W przypadku jakiegokolwiek uszkodzenia istniejącego gazociągu w wyniku prac prowadzonych niezgodnie z obowiązującymi przepisami, kosztami naprawy oraz odszkodowaniem z tytułu: strat gazu, przekroczenia mocy umownej, przerw w dostawie gazu oraz naprawy urządzeń pomiarowych w punktach wejścia do systemu dystrybucyjnego o ile w wyniku zaistniałego zdarzenia ulegną uszkodzeniu, zostaną obciążeni wykonawca robót i inwestor zadania.

Niniejsze uzgodnienie traci ważność dnia 24.08.2014 r.

Otrzymują:

1. Adresat
2. NLU
3. TT-9 a/a.



KIEROWNIK
Działu Technicznego
w.z. 
Stanisław Nosowicz

ZA ZGODNOŚĆ Z ORYGINAŁEM

mgr inż. Wiera Śnieżko-Nikolczuk

Dolnośląska Spółka Gazownictwa sp. z o.o., ul. Ziębicka 44, 50-507 Wrocław, www.dsgaz.pl

Kapitał Zakładowy: 658 384 000 zł, NIP 899-24-64-378, REGON 932848007, KRS 0000142433, Sąd Rejonowy dla Wrocławia-Fabrycznej, VI Wydział Gospodarczy

Rachunek bankowy: Bank Handlowy w Warszawie SA 36 1030 1508 0000 0005 0373 4001

Rachunek bankowy Oddziału Zakład Gazowniczy Wrocław: Bank Handlowy w Warszawie SA 78 1030 1508 0000 0005 0503 1008

L.dz. 392/12

Dolnośląska Spółka Gazownictwa sp. z o.o.
 Oddział Zakład Gazowniczy Wrocław
 ul. Ziębicka 44, 50-507 Wrocław
 tel. 071 364 94 00, fax 071 336 78 17
 NIP 899 24 64 378 EKD 4020
 KRS 000142433 REGON 932848007
 78 1030 1508 0000 0005 0503 1008

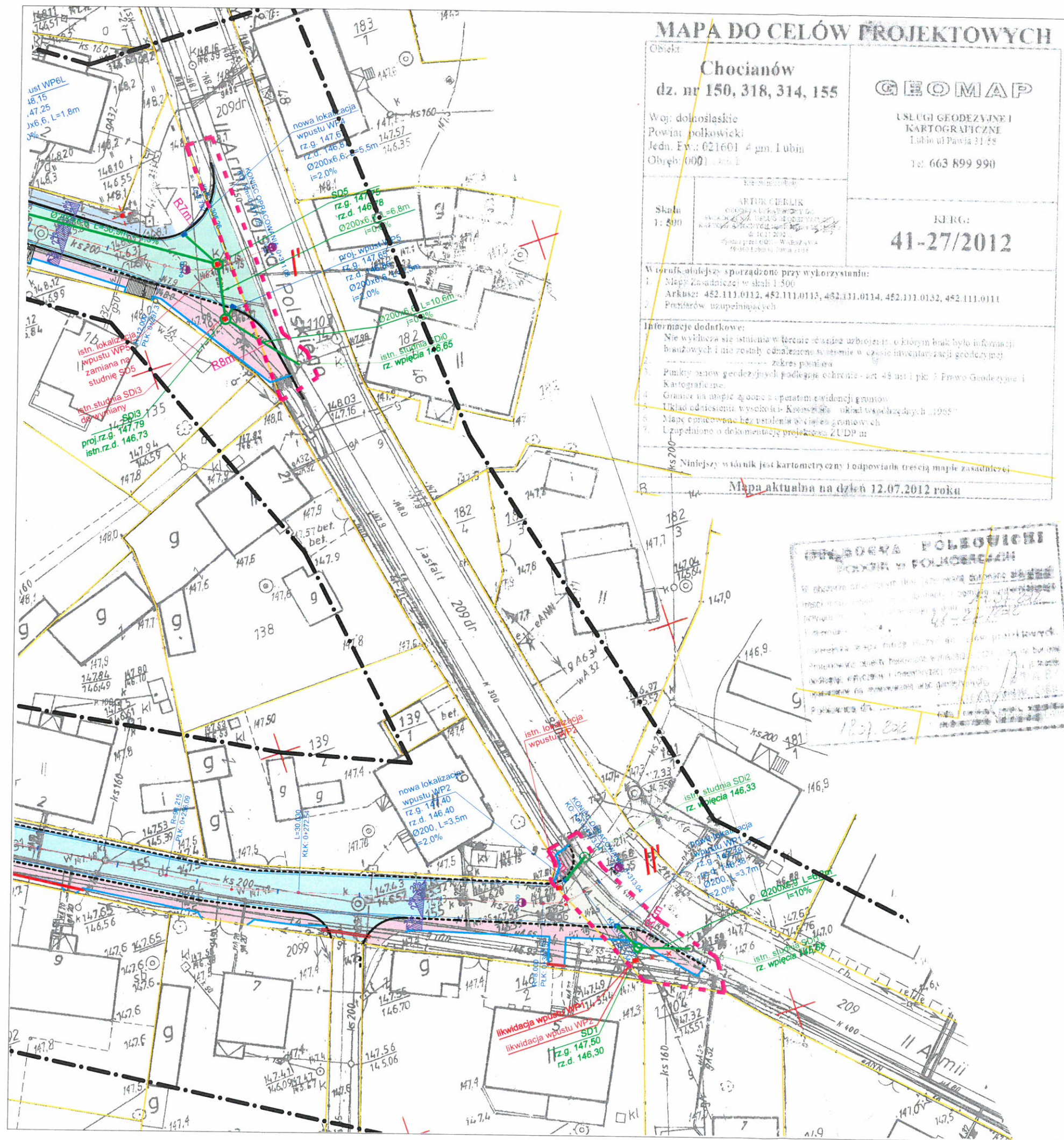
Dot. uzg. z 01.04.2012r
 11-91502-247-1/2012
 Specjalista
 ds. Uzgodniania Dokumentacji
 Technicznej
 Monika Równicka

LEGENDA

- projektowana nakładka bitumiczna gr 4-6cm na istniejącej naw. betonowej
- remont jezdni z nawierzchni kamienniej na bitumiczną
- projektowana jezdnia bitumiczna gr. 14-16cm na istniejącej nawierzchni tłuczniowej
- projektowany chodnik
- projektowane profilowanie istniejącego chodnika
- projektowane zjazdy indywidualne
- proj. obrzeże wtopione ze ściekiem przykrawężnikowym
- proj. obrzeże wystające ze ściekiem przykrawężnikowym
- proj. krawężnik wtopiony ze ściekiem przykrawężnikowym
- proj. krawężnik wystający ze ściekiem przykrawężnikowym
- istniejące granice działek
- proj. lokalizacja wpustów ulicznych
- istn. wpusty uliczne do regulacji wysokościowej
- projektowana kanalizacja deszczowa
- lokalizacja istn. gazociągów
- drzewo przeznaczone do usunięcia

ZA ZGODNOŚĆ Z ORYGINAŁEM
 mgr inż. Wiesław Niborski

mgr inż. Wiesław Niborski		ZAKŁAD PROJEKTOWO-PROJEKTOWY WIR	
Lublin ul. Wesoła 55, tel./fax 076/844-78-16		Gmina Chocianów	
Inwestor		ul. Ratajczak 10 59-140 Chocianów	
Nazwa		PROJEKT ZAGOSPODAROWANIA TERENU	
Objekt		Projekt remontu dróg dojazdowych i chodników oraz rozbudowy sieci kanalizacji deszczowej na odcinku domów jednorodzinnych na ulicach Piłsudskiego, Szopena, Główna, Czerwona, Świerkowa w Chocianowie	
Część		Projekt Zagospodarowania Terenu	
Stanowisko		Imię i Nazwisko	
Projektant		mgr inż. Wiesław Niborski	
Opisane		mgr inż. Robert Dobrowolski	
Opisane		mgr inż. Robert Dobrowolski	



MAPA DO CELÓW PROJEKTOWYCH

Chocianów
dz. nr 150, 318, 314, 155

Woj. dolnośląskie
Powiat polkowicki
Jedn. Ew.: 021601 4 gm. Lubin
Objętość: 0001

GEOMAP

USŁUGI GEODEZYJNE I
KARTOGRAFICZNE
Lubin ul. Pawia 21-22
tel. 663 899 990

Skala
1:500

Wzrostki, obiekty sporządzone przy wykorzystaniu:
1. Mapy Zasadowej w skali 1:500
Arkusz: 452.111.0112, 452.111.0113, 452.111.0114, 452.111.0132, 452.111.0111
2. Planów uzupełniających

Informacje dodatkowe:
Nie wykazała się istnienia w terenie żadnych urządzeń, o którym brak było informacji
branżowych i nie zostały odnotowane w czasie inwentaryzacji geodezyjnej.
2. Zakres planu
3. Punkty osnowy geodezyjnych podlegają ochronie - art. 48 ust. 1 pkt 3 Prawo Geodezyjne i
Kartograficzne.
4. Granice na mapie zgodnie z operatami ewidencji gruntów
Układ odniesienia wysokości - Kresy 1955 - układ wysokościowy 1955
5. Mapę opracować bez ustalenia odcinków granicznych
6. Uzupełnienie o dokumentację projektową ZUDP m

Niniejszy wzniosek jest kartometryczny i odpowiada treści mapy zasadniczej

Mapa aktualna na dzień 12.07.2012 roku

KIERG:
41-27/2012

LEGENDA

- remont jezdni z nawierz. kamienniej na bitumiczną (KR2)
- projektowana jezdnia bitumiczna gr. 14-16cm na istniejącej nawierzchni tłuczniowej
- proj. jezdnia bitumiczna (KR2) na istniejącej naw. tłucz.
- projektowany chodnik
- projektowane zjazdy indywidualne
- proj. obrzeże wtopione
- proj. obrzeże wystające
- proj. krawężnik wtopiony ze ściekiem przykrawężnikowym
- proj. krawężnik wystający ze ściekiem przykrawężnikowym
- istniejące granice działek
- proj. lokalizacja wpustów ulicznych
- istn. wpusty uliczne do regulacji wysokościowej
- projektowana kanalizacja deszczowa
- zakres objęty opracowaniem w granicach pasa drogowego drogi wojewódzkiej nr 328

OPRACOWAŁA POLKOWICKI
POWIAT POLKOWICKI

Wzrostki, obiekty sporządzone przy wykorzystaniu:
1. Mapy Zasadowej w skali 1:500
Arkusz: 452.111.0112, 452.111.0113, 452.111.0114, 452.111.0132, 452.111.0111
2. Planów uzupełniających

Informacje dodatkowe:
Nie wykazała się istnienia w terenie żadnych urządzeń, o którym brak było informacji
branżowych i nie zostały odnotowane w czasie inwentaryzacji geodezyjnej.
2. Zakres planu
3. Punkty osnowy geodezyjnych podlegają ochronie - art. 48 ust. 1 pkt 3 Prawo Geodezyjne i
Kartograficzne.
4. Granice na mapie zgodnie z operatami ewidencji gruntów
Układ odniesienia wysokości - Kresy 1955 - układ wysokościowy 1955
5. Mapę opracować bez ustalenia odcinków granicznych
6. Uzupełnienie o dokumentację projektową ZUDP m

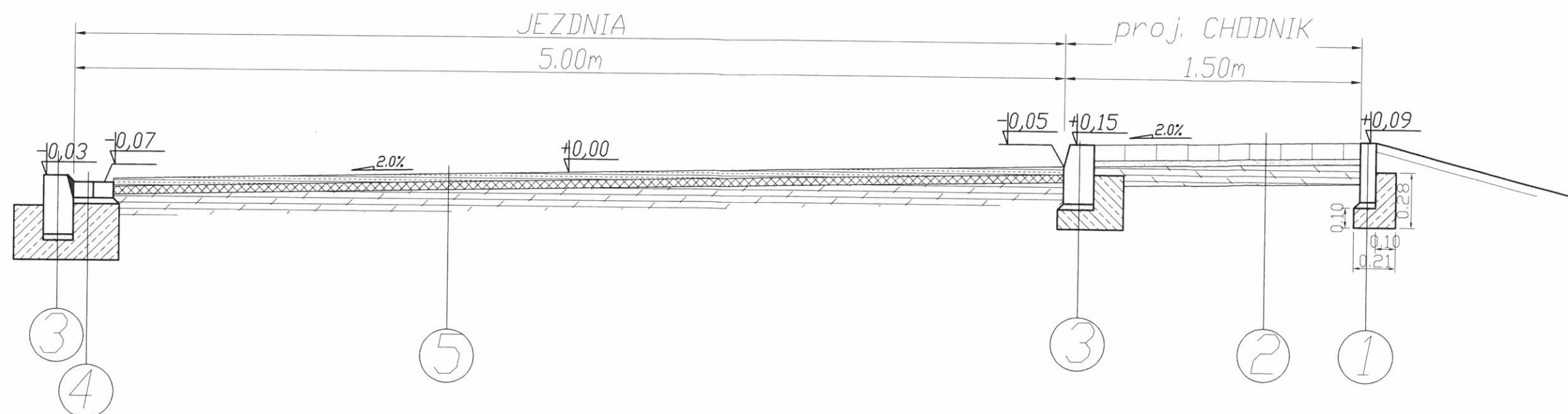
Niniejszy wzniosek jest kartometryczny i odpowiada treści mapy zasadniczej

Mapa aktualna na dzień 12.07.2012 roku

mgr inż. Wiera ŚNIEŻKO-NIKOŃCZUK
Uprawnienia budowlane do projektowania
bez ograniczeń w specjalności
konstrukcyjno-budowlanej
nr upr. 37/97 Lw

ZAKŁAD USŁUGOWO-PROJEKTOWY "WIR"			
Lubin ul. Wiśniowa 55, tel./fax 076/844-78-18			
STADIUM: Projekt Budowlany	Inwestor	Gmina Chocianów	
	Nazwa	ul. Ratuszowa 10 59-140 Chocianów	
	Objekt	PROJEKT ZAGOSPODAROWANIA TERENU	
	Opis	Projekt remontu istniejącej jezdni, budowy chodników oraz rozbudowy kanalizacji deszczowej na włączeniach dróg gminnych do DW 328 przy osiedlu domów jednorodzinnych ul. Piotrowska i ul. Szprotawska w Chocianowie dz. nr 209 (ul. II Armii Wojska Polskiego)	
	Część	Projekt Zagospodarowania Terenu	
Projekt Budowlany	Stanowisko:	Imię i Nazwisko	Uprawnienia
	Projektant	mgr inż. Wiera Śnieżko-Nikończuk	Projektowanie bez ograniczeń w specjalności konstrukcyjno-budowlanej nr 37/97/Lw
	Branża : Drogowa Sanitarna		W spec. instal.-inż. w zakresie sieci wod.-kan nr 502/81
	Opracowanie	mgr inż. Robert Olechnowski	

ul. Piotrowska (KR2)
odcinek II-II' km 0+305,00



1

- obrzeże chodnikowe 8x30cm
- podsypka c.-p. 1:3 gr.3cm
- ława betonowa C8/10

2

- Nawierzchnia chodnika:
- kostka betonowa gr.8
 - podsypka c.-p. 1:3 gr.3cm
 - podbudowa z kruszywa łamanego 0/31,5 mm gr.10cm stabilizowanego mechanicznie

3

- Krawężnik 15x30cm
- podsypka c.-p. 1:3 gr.3cm
- ława betonowa C12/15

4

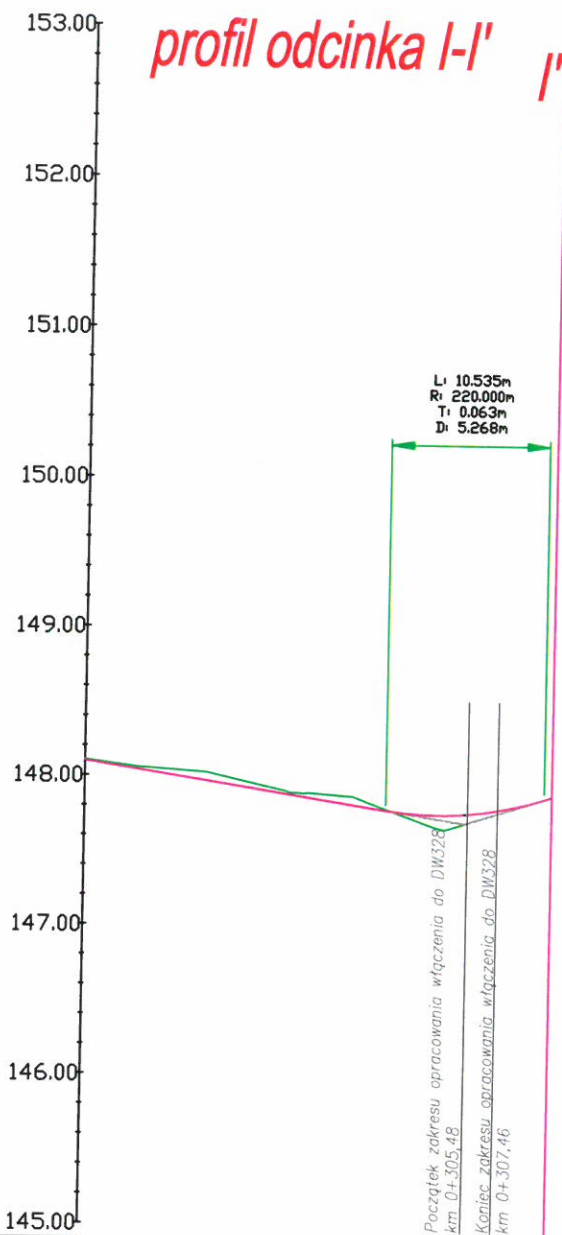
- ściek, 2x kostka bet. szer.20cm wym8x10x20cm
- podsypka c.-p. 1:3 gr.3cm
- ława betonowa C12/15

5

- Nawierzchnia jezdni KR2:
- Warstwa ścieralna z betonu asfaltowego 0/12,8 gr.5cm
 - Warstwa wiążąca z betonu asfaltowego 0/20 gr.7cm
 - wyprofilowanie istniejącej nawierz. tłuczniowej poprzez zdjęcie wierzchniej warstwy 3-8cm (w zależności od istniejących spadków nawierzchni - należy osiągnąć spadki rzędu 2%)
 - Istniejącą nawierzchnię tłuczniową doprowadzić do grubości min. 20cm poprzez uzupełnienie brakującej grubości kruszywem łamanym 0/31,5 mm stabilizowanym mechanicznie

mgr inż. Wiera ŚNIEŻKO-NIKOŁCZUK
uprawnienia budowlane do projektowania
bez ograniczeń w specjalności
konstrukcyjno-budowlanej
nr upr. 37/97 Lw

ZAKŁAD USŁUGOWO-PROJEKTOWY "WIR"			
Lubin ul. Wiśniowa 55, tel./fax 076/844-78-18			
STADIUM: Projekt Budowlany	Inwestor	Gmina Chocianów ul. Ratouszowa 10 59-140 Chocianów	
	Nazwa	PRZEKRÓJ POPRZECZNY	Skala ----
	Objekt	Projekt remontu istniejącej jezdni, budowy chodników oraz rozbudowy kanalizacji deszczowej na włączeniach dróg gminnych do DW 328 przy osiedlu domów jednorodzinnych ul. Piotrowska i ul. Szprotawska w Chocianowie dz. nr 209 (ul. II Armii Wojska Polskiego)	Nr rys. 2/2
	Część	DROGOWA	
	Stanowisko:	Imię i Nazwisko	Uprawnienia
	Projektant	mgr inż. Wiera Śnieżko-Nikończuk	Projektowanie bez ograniczeń w specjalności Konstrukcyjno-budowlanej nr 37/97/Lw
	Branża : Drogowa		
	Opracowanie	mgr inż. Robert Olechnowski	

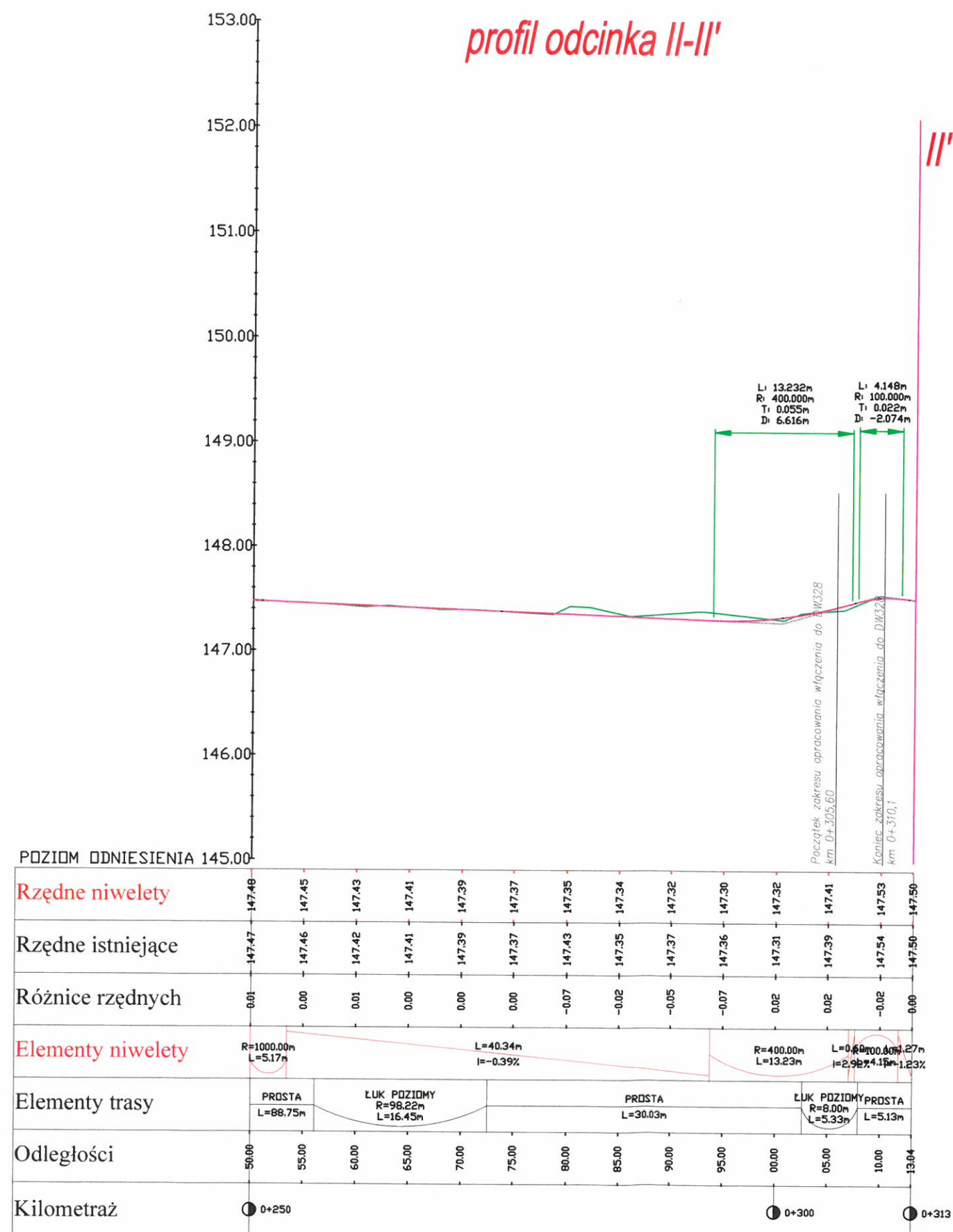


POZIOM ODNIESIENIA 145.00

Rzędne niwelety	148.10	148.02	147.94	147.86	147.78	147.76	147.85	147.89
Rzędne istniejące	148.10	148.05	147.98	147.90	147.79	147.69	147.85	147.89
Różnice rzędnych	0.00	-0.03	-0.04	-0.03	-0.01	0.07	0.00	0.00
Elementy niwelety	$L=53.29m$ $i=-1.56\%$				$R=220.00m$ $L=10.54m$		$L=0.97m$ $i=3.21\%$	
Elementy trasy	PROSTA $L=108.80m$		LUK POZIOMY $R=12.00m$ $L=7.95m$		PROSTA $L=5.79m$			
Odległości	00.00	05.00	10.00	15.00	20.00	25.00	30.00	35.00
Kilometraż	0+280				0+300			0+311

mgr Inż. Wiera ŚNIEŻKO-NIKONCZUK
 Uprawnienia budowlane do projektowania
 bez ograniczeń w specjalności
 konstrukcyjno-budowlanej
 nr dop. 37/97/Lw

ZAKŁAD USŁUGOWO-PROJEKTOWY "WIR"			
Lubin ul. Wiśniowa 55, tel./fax 076/844-78-18			
Inwestor	Gmina Chocianów		
Nazwa	ul. Ratouszowa 10 59-140 Chocianów		
Obiekt	Profil podłużny I-I'		Skala 1:50/1:500
Część	DROGOWA		Nr rys. 3/1
Stanowisko:	Imię i Nazwisko	Upewnienia	Podpis
Projektant	mgr inż. Wiera Śnieżko-Nikonczuk	Projektowanie bez ograniczeń w specjalności konstrukcyjno-budowlanej nr 37/97/Lw	
Opracowanie	mgr inż. Robert Olechnowski		



ZAKŁAD USŁUGOWO-PROJEKTOWY "WIR"			
Lubin ul. Wiśniowa 55, tel./fax 076/844-78-18			
STADIUM: Projekt Budowlany	Inwestor	Gmina Chocianów ul. Ratouszowa 10 59-140 Chocianów	
	Nazwa	Profil podłużny II-II'	Skala 1:50/1:500
	Obiekt	Projekt remontu istniejącej jezdni, budowy chodników oraz rozbudowy kanalizacji deszczowej na włączeniach dróg gminnych do DW 328 przy osiedlu domów jednorodzinnych ul. Piotrowska i ul. Szprotawska w Chocianowie dz. nr 209 (ul. II Armii Wojska Polskiego)	Nr rys. 3/2
	Część	DROGOWA	
	Stanowisko:	Imię i Nazwisko	Uprawnienia
Projektant	Projektant	mgr inż. Wiera Śnieżko-Nikończuk	Projektowanie bez ograniczeń w specjalności Konstrukcyjno-budowlanej nr 37/97/Lw
	Branża :	Drogowa	
Opracowanie	mgr inż. Robert Olechnowski		